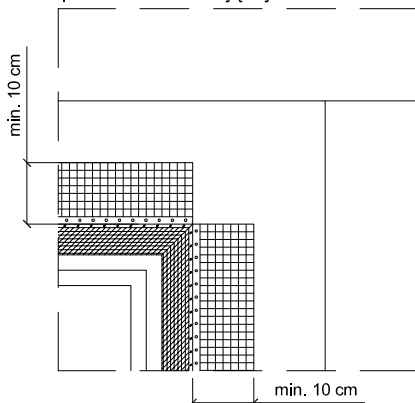


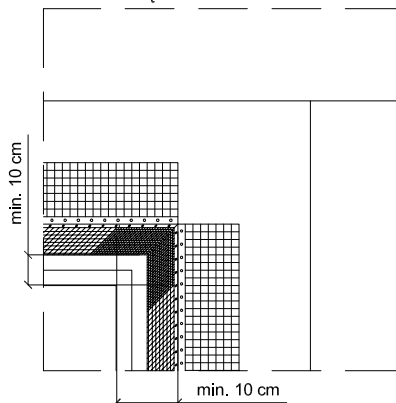
DETAL 1

Kolejność wykonywania wzmocnienia
w otworach okiennych i drzwiowych

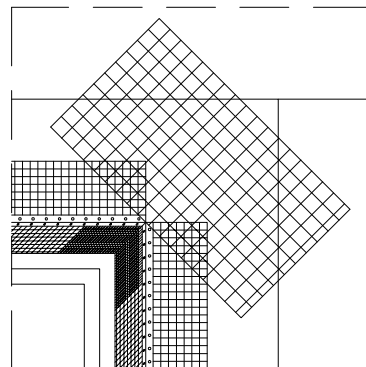
1. Montaż narożników aluminiowych
lub PVC z siatką o szerokości 10 cm
pasów siatki zbrojącej



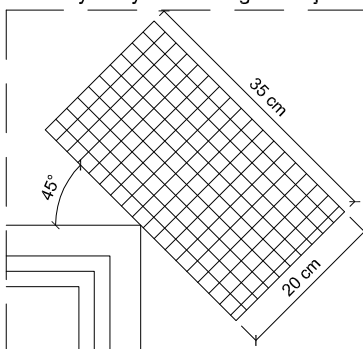
2. Montaż siatki zbrojącej wewnątrz
otworu wnęki



3. Montaż dodatkowej siatki zbrojącej
w narożach tzw. siatki diagonalne



Wymiary "siatki diagonalnej"



NAZWA
OPRACOWANIA

PRZEBUDOWA POLEGAJĄCA NA DOCIEPLENIU BUDYNKU I
BUDOWA STUDNI DO ODZYSKIWANIA WODY OPADOWEJ NA
PRZYKANALIKU KANALIZACJI DESZCZOWEJ
W SZKOLE PODSTAWOWEJ NR 62 PRZY ZESPOLE SZKOLNO -
PRZEDSZKOLNYM NR 15
w ramach zadania: "Optymalizacja efektywności energetycznej placówek
oświatowych na terenie Miasta Poznania"

60-476 Poznań, ul. Druskienicka 32
działki nr ew.: 3/3, 4/1; obręb: Gołęcin

BRANŻA

ARCHITEKTURA

NAZWA
RYSUNKU

DETAL 4 - OBRÓBKA OTWORÓW
OKIENNYCH I DRZWIOWYCH

PROJEKTANT

mgr inż. arch.
KRZYSZTOF WISZOWATY

upr. nr BI-PdOKK/62/2005/2006

FAZA

DATA

10.06.2024 r.

SKALA

NR RYS.

24